

Pflegeleistungen nach SGB XI

für Kinder und Jugendliche bis 18 Jahre

Themen-Cafè „Hilfe und Unterstützung“
Elternzentrum Berlin e.V. Autismus
05.06.2024

Pflegeleistungen nach SGB XI

- Antragstellung im Rahmen der Pflegeversicherung
- Vorbereitung der Pflegebegutachtung
- Pflegebegutachtung
- Ablehnung und Widerspruch
- Pflegeleistungen in Abhängigkeit vom Pflegegrad

Pflegeleistungen nach SGB XI

Pflegebedarf/Unterstützung im Alltag voraussichtlich für mehr als 6 Monate benötigt oder vermutet

- im Vergleich mit Gleichaltrigen
- nach Diagnose
- ...

-> schnell Antrag auf Feststellung der Pflegebedürftigkeit bei der Krankenkasse stellen (telefonisch, online, schriftlich)

Ein Service der **verbraucherzentrale**

**MUSTERBRIEF:
EINEN PFLEGEGRAD BEANTRAGEN**

Absender:
Michaela Muster
Musterweg 1
99999 Musterstadt

An:
Name und Anschrift der Pflegekasse

Datum

Antrag auf Pflegeleistungen / Einstufung in den Pflegegrad

Versicherungsnehmer: (Name der Pflegebedürftigen Person eintragen)

Versichertennummer: (bitte die Versichertennummer der pflegebedürftigen Person eintragen)

Sehr geehrte Damen und Herren,

ich beantrage Leistungen aus der Pflegeversicherung und Einstufung in einen Pflegegrad.

Zur Feststellung des Pflegegrades bitte ich um eine kurzfristige Begutachtung.

Bitte bestätigen Sie mir den Eingang dieses Schreibens. Ich bedanke mich im Voraus für eine zügige Bearbeitung meines Anliegens.

Mit freundlichen Grüßen

(Unterschrift des Pflegebedürftigen bzw. des Bevollmächtigten)

3

Pflegeleistungen nach SGB XI

Eingangsbestätigung kommt und

Gesetzliche Krankenkasse beauftragt den Medizinischen Dienst (MD),
Private Pflegekasse beauftragt Medicproof mit der Pflegebegutachtung

Brief kommt mit Termin zur Begutachtung mit Kontakt (zum Verschieben)

Gute Vorbereitung und Organisation:

- Einschätzen Pflegegrad
- **Begleitperson** und evtl. zusätzliche Kinderbetreuung
- Kind muss anwesend sein

Pflegeleistungen nach SGB XI

Gute Vorbereitung z. B. mit:
 NBA-Tool zur Erhebung der pflegegradrelevanten Kriterien und Ermittlung des Pflegegrades

(mit eingearbeiteten Begutachtungs-Richtlinien BRI, Stand November 2023)

© Walhalla Fachverlag,
 Autorin: Carmen P. Baake

Sehr geehrte Damen und Herren,

dieses NBA-Tool beinhaltet die Module 1 bis 6, auf deren Basis der Pflegegrad ermittelt wird, sowie das Modul 7, welches für die Versorgungsplanung ebenfalls von Bedeutung sind. **Es ist für die Ermittlung des Pflegegrades von Babys, Kindern und Jugendlichen im Alter von 0 bis 18 Jahren** gedacht. Wenn Sie den Pflegegrad für einen Erwachsenen ermitteln wollen, verwenden Sie bitte das NBA-Tool für Erwachsene.

Bitte beachten Sie beim Ausfüllen die grundsätzlichen Hinweise zum Erfassen der Kriterien sowie zum Ausfüllen der Tabellen auf der Seite "Ausfüllanleitung" sowie die zusätzlichen Hinweise, die jedem Modul auf einem extra Arbeitsblatt vorangestellt sind.

Die pflegefachlichen Inhalte sind den am 29.09.2023 aktualisierten "Richtlinien des GKV-Spitzenverbandes zur Feststellung der Pflegebedürftigkeit nach dem XI. Buch des Sozialgesetzbuches" (BRI) entnommen, die im November 2023 veröffentlicht wurden. Auf eine zusätzliche Quellenangabe bei jedem pflegefachlichen Inhalt wird darum verzichtet.

Das NBA-Tool ist urheberrechtlich geschützt. Es darf von Ihnen ausschließlich im Rahmen der von Ihnen erworbenen Lizenz genutzt werden. Käufer der CD-ROM haben automatisch eine Einzelplatzlizenz erworben.

Eine Nutzung auf mehreren Arbeitsplätzen innerhalb einer Organisation/Einrichtung bedarf einer Mehrplatzlizenz. Der Kundenservice des WALHALLA Fachverlages unterbreitet Ihnen gerne ein kostengünstiges Angebot:
 Telefon (0941) 5684-0, E-Mail: kundenservice@walhalla.de

Für Anwenderfragen zu diesem NBA-Tool oder für Hinweise, wie das NBA-Tool noch besser werden kann, wenden Sie sich am besten per E-Mail an kundenservice@walhalla.de.

Herzliche Grüße
 Carmen P. Baake

Pflegeleistungen nach SGB XI

NBA-Tool
 Ermittlung des Pflegegrades an einem Beispiel

Ermittlung des Pflegegrades

Modul	Summe der Einzelpunkte je Modul	Anzahl der gewichteten Punkte je Modul	Gewichtete Punkte für die Pflegegradberechnung
1	2	2,5	2,5
2*	11	11,25	0
3*	65	15	15
4	32	30	30
5	5	15	15
6	9	11,25	11,25
	Gesamt		73,75
	Ergebnis		Pflegegrad 4

Wichtige Leistungen der Pflegekasse ab 01.01.2024 bei

Die wichtigsten Leistungen ab dem 01.01.2024
Pflegesachleistungen (§ 36 SGB XI) in Euro pro Monat
Pflegegeld (§ 37 SGB XI) in Euro pro Monat
Teilstationäre Pflege (§ 41 SGB XI) in Euro pro Monat
Verhinderungspflege (§ 39 SGB XI), bis zu 6 Wochen* pro Kalenderjahr oder stundenweise in Euro pro Kalenderjahr *8 Wochen bei noch nicht vollendetem 25. Lebensjahr und Pflegegrad 4 oder 5
Verhinderungspflege, Erhöhung des Leistungsanspruchs aus nicht genutzten Mitteln der Kurzzeitpflege in Euro pro Kalenderjahr
Kurzzeitpflege (§ 42 SGB XI), bis zu 8 Wochen je Kalenderjahr in Euro pro Kalenderjahr
Kurzzeitpflege, Erhöhung des Leistungsanspruchs aus nicht genutzten Mitteln der Verhinderungspflege in Euro pro Kalenderjahr
Entlastungsbetrag (§ 45b SGB XI) in Euro pro Monat
Wohngruppenzuschlag (§ 38a SGB XI) in Euro pro Monat
Pflegehilfsmittel (§ 40 SGB XI) hier: nicht zum Verbrauch bestimmte, z. B. Pflegebett
Pflegehilfsmittel (§ 40 SGB XI) hier: zum Verbrauch bestimmte, z. B. Desinfektionsmittel in Euro pro Monat
Zuschuss zu wohnumfeldverbessernden Maßnahmen (§ 40 SGB XI) in Euro pro Maßnahme
Beratungseinsatz (§ 37 Abs. 3 SGB XI) in genannter Frequenz kostenlos
Beratung durch Pflegestützpunkte und anerkannte Pflegeberater (§§ 7a, 7b SGB XI)
vollstationäre Pflege (§ 43 SGB XI) in Euro pro Monat
zusätzliche Betreuung im Pflegeheim (§43b SGB XI) kostenlos, sofern vom Pflegeheim angeboten

Pflegeleistungen nach SGB XI

NBA-Tool
 Ermittlung des Pflegegrades an
 einem Beispiel

Pflegeleistungen nach SGB XI

NBA-Tool
 Ermittlung des Pflegegrades an
 einem Beispiel

Wichtige Leistungen der Pflegekasse ab 01.01.2024 bei **kein** Pflegegrad

Die wichtigsten Leistungen ab dem 01.01.2024	Anspruch
Pflegesachleistungen (§ 36 SGB XI) in Euro pro Monat	0 €
Pflegegeld (§ 37 SGB XI) in Euro pro Monat	0 €
Teilstationäre Pflege (§ 41 SGB XI) in Euro pro Monat	0 €
Verhinderungspflege (§ 39 SGB XI), bis zu 6 Wochen* pro Kalenderjahr oder stundenweise in Euro pro Kalenderjahr *8 Wochen bei noch nicht vollendetem 25. Lebensjahr und Pflegegrad 4 oder 5	0 €
Verhinderungspflege, Erhöhung des Leistungsanspruchs aus nicht genutzten Mitteln der Kurzzeitpflege in Euro pro Kalenderjahr	0 €
Kurzzeitpflege (§ 42 SGB XI), bis zu 8 Wochen je Kalenderjahr in Euro pro Kalenderjahr	0 €
Kurzzeitpflege, Erhöhung des Leistungsanspruchs aus nicht genutzten Mitteln der Verhinderungspflege in Euro pro Kalenderjahr	0 €
Entlastungsbetrag (§ 45b SGB XI) in Euro pro Monat	0 €
Wohngruppenzuschlag (§ 38a SGB XI) in Euro pro Monat	0 €
Pflegehilfsmittel (§ 40 SGB XI) Hier: nicht zum Verbrauch bestimmte, z. B. Pflegebett	0 €
Pflegehilfsmittel (§ 40 SGB XI) Hier: zum Verbrauch bestimmte, z. B. Desinfektionsmittel in Euro pro Monat	0 €
Zuschuss zu wohnumfeldverbessernden Maßnahmen (§ 40 SGB XI) in Euro pro Maßnahme	0 €
Beratungseinsatz (§ 37 Abs. 3 SGB XI) in genannter Frequenz kostenlos	kein Anspruch
Beratung durch Pflegestützpunkte und anerkannte Pflegeberater (§§ 7a, 7b SGB XI) vollstationäre Pflege (§ 43 SGB XI) in Euro pro Monat	0 €
zusätzliche Betreuung im Pflegeheim (§ 43b SGB XI) kostenlos, sofern vom Pflegeheim angeboten	0 €

Ermittlung des Pflegegrades

Modul	Summe der Einzelpunkte je Modul	Anzahl der gewichteten Punkte je Modul	Gewichtete Punkte für die Pflegegradberechnung
1	0	0	0
2*	0	0	0
3*	0	0	0
4	0	0	0
5	0	0	0
6	0	0	0
Gesamt			0
Ergebnis			kein Pflegegrad

* Von den Modulen 2 und 3 fließt nur die höhere Anzahl der gewichteten Punkte in den Pflegegrad ein.

Pflegeleistungen nach SGB XI

Pflegebegutachtung

- im Hausbesuch oder telefonisch oder nach Aktenlage
 - Terminvergabe für Kinder durch spezialisierte Gutachter*innen sinnvoll; bei Begutachtung nach Qualifikation/Erfahrung mit Kindern fragen
 - bei Feststellung Pflegebedürftigkeit, dann Leistungsanspruch rückwirkend ab Datum Antragstellung
1. Pflegerelevante Vorgeschichte, derzeitige Situation
 2. Gutachterlicher Befund
 3. Pflegebegründende Diagnosen
 4. sechs/sieben Module des Begutachtungsinstruments

9

Pflegeleistungen nach SGB XI

Bescheid über Pflegegrad trifft KV auf Basis der Begutachtung

Wenn mit Bescheid über Pflegebedürftigkeit nicht einverstanden:

➔ Widerspruch ... schriftlich binnen 4 Wochen möglich, Hinweis muss im Bescheid stehen (Rechtsmittelbelehrung)

Begründung zum Widerspruch: ärztliche Stellungnahme, Notizen aus dem Pflege- Alltag, **konkrete Hinweise/ Korrekturen zu Punkten im Pflegegutachten**

Rechtliche Beratung und Widerspruchsbegleitung sind grundsätzlich juristische Aufgaben, aber Formulierungshilfe darf auch von anderen Beratungspersonen oder dafür bevollmächtigten Personen geleistet werden

Unterstützung bei Pflegestützpunkten (in Berlin Kinderbeauftragte), EUTBs, SPZs oder Rechtsanwält*innen (kostenpflichtig)

10

Pflegeleistungen nach SGB XI

Informationsquellen:

<https://www.pflegeunterstuetzung-berlin.de/>

<https://pflege-dschungel.de/>

<https://kinderversorgungsnetz-berlin.de/>

Richtlinien der Pflegebegutachtung: <https://md-bund.de/themen/pflegebeduerftigkeit-und-pflegebegutachtung/begutachtungs-richtlinien.html>

11



Leichte Sprache

Wonach suchen Sie?

Suchen

Mitgliederlogin >

Lebensphasen

Hilfsangebote

Rechtsansprüche

Adressdatenbank

Wissenswertes

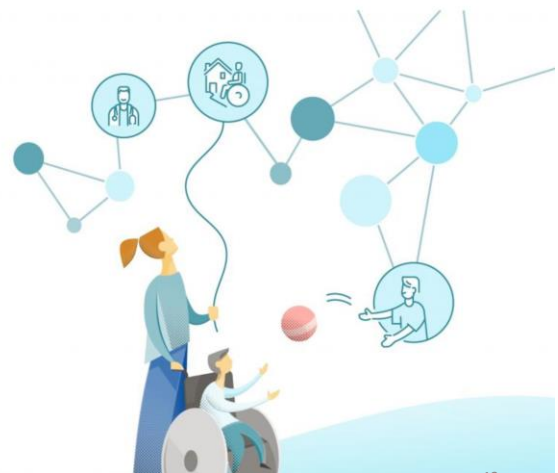
Fachforum

Aktuelles

Herzlich Willkommen beim Kinderversorgungsnetz Berlin!

Hier sind Sie richtig, wenn Ihr Kind aus gesundheitlichen Gründen eine besondere Versorgung benötigt. Wir geben Ihnen einen Überblick über das Berliner Hilfe- und Versorgungssystem für Kinder, Jugendliche und junge Erwachsene von 0 bis 27 Jahren:

- Wichtige Anlaufstellen
- Hilfeleistungen
- Beratungsangebote
- Adressen
- Sozialrechtliche Ansprüche
- Neuigkeiten
- Veranstaltungen
- Aktuelle Informationen



12